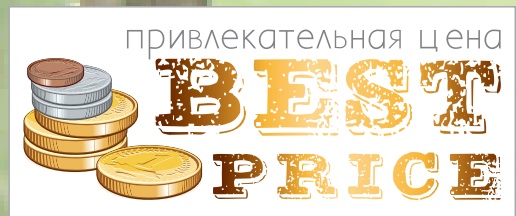


# Аванда

микровелюр



[www.viptextil.ru](http://www.viptextil.ru)

VipTextil



*Margo*  
микровелюр

#### ОПИСАНИЕ КОЛЛЕКЦИИ:

Коллекция микровелюров Margo связывает человека и мир природы, наполняет интерьеры благоуханием цветов и трав, легким дуновением свежего ветерка. Дизайн коллекции Margo - это крупный цветочный принт, выполненный в акварельной технике, нанесенный на мягкий микровелюр. Эта ткань пропитана красками природы: как сдержанными естественными оттенками, так и сочными эффектными тонами.

Прекрасные технологические и эксплуатационные свойства ткани, а также приятная цена делают купон Margo отличным решением для интерьеров самой разной стилевой направленности от классики до стиля модерн.

Завораживающий, запоминающийся, красочный принт Margo способен привнести нотки задора и оптимизма не только в интерьер, но и в жизнь его владельца.

#### ТЕХНИЧЕСКИЕ ХАРАКТЕРИСТИКИ:

	Margo / Марго
Ширина:	147 см
Состав:	100% Полиэстер
Тест на истирание (Мартиндейл):	> 22 000 циклов
Раппорт:	73,5 x 75 см.
Преимущества коллекции:	Уход:
 Высокая износостойкость. Соответствие стандартам ГОСТ  Мягкость и комфорт  Дышащий материал  Купон	 Сухая чистка пылесосом, насадкой с мягкой щетиной  Химчистка

\*\*\* Ткань соответствует требованиям ГОСТ 24220. "Ткани мебельные. Общие технические условия"



[www.viptextil.ru](http://www.viptextil.ru)

**VipTextil**

*Ариго*  
микровелюр



[www.viptextil.ru](http://www.viptextil.ru)

**VipTextil**



Margo candy



Margo mist



Margo palitra



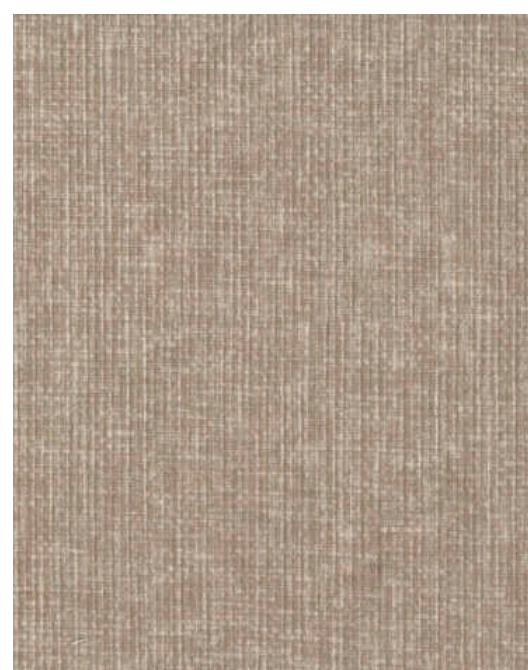
Margo caramel



Kolibri beige



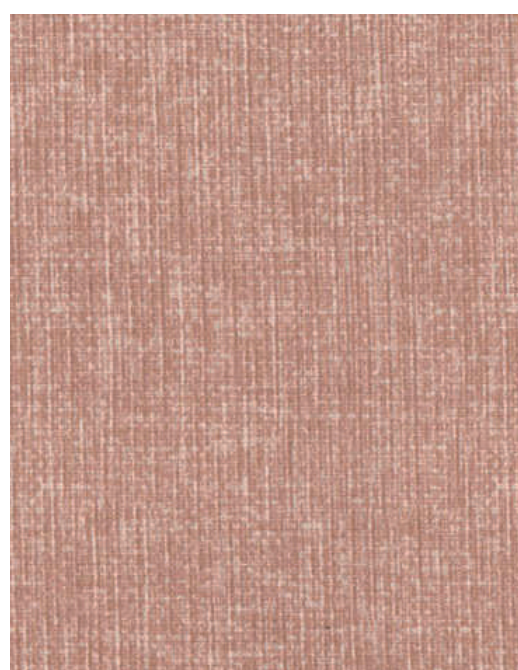
Savanna izumrud



Solo camel



Kolibri aquamarine



Solo cotton



Solo lilac



Kolibri caramel



Savana espresso



## ТЕХНОЛОГИЯ ПРОИЗВОДСТВА:

---

Основу микровелюра Margo производится на станке Karl Mayer. Особенность производства на таком станке заключается в том, что в плетении не используется поперечная нить, а сами нити заходят в станок в разных плоскостях (таких плоскостей от двух до четырех). Затем ткань фиксируется и шлифуется. Этап шлифования необходим для достижения мягкости и образования ворсистой структуры.

Дизайн коллекции наносится способом сублимационной печати. Суть заключается в том, что на основу микровелюра накладывается термобумага, после чего они помещаются под термический пресс (каландр). Высокая температура переводит краситель в газообразное состояние, который, попадая в ткань, прочно закрепляется в ее структуре. Преимуществом такого вида печати является его экономичность, четкость и яркость. Далее ткань бондируют (укрепляют).

Благодаря такой технологии производства, ткань получается еще более устойчивой к истиранию и приобретает антивандальные свойства.

## ПРЕИМУЩЕСТВА КОЛЛЕКЦИИ:

---

- Современный дизайн коллекции
- Материал не вызывает аллергических реакций
- Мягкая фактура приятная тактильно
- Ткань практична в уходе, легко чистится
- Высокая износостойкость (> 20 000 циклов Мартиндейла)
- Соотношение цены и качества
- Наличие самых популярных цветов
- Ткань не мнется, прекрасно держит форму за счет бондинга
- Дышащий материал
- Материал устойчив к воздействию когтей домашних животных

## РЕКОМЕНДАЦИИ ПО ИСПОЛЬЗОВАНИЮ:

---

- Рекомендуется беречь от воздействия прямых солнечных лучей. Возможно неравномерное выгорание красителей, в результате чего ткань теряет свой первоначальный внешний вид.
- Держать вдали от нагревательных приборов. Расстояние от источников тепла до мебельного изделия должно быть не менее 1 метра.
- Химчистка. Правильная химчистка позволит сохранить первоначальную окраску и структуру ткани надолго.
- Не допускается использование чистящих средств содержащих отбеливатель, спирт и хлор





[www.viptextil.ru](http://www.viptextil.ru)

**VipTextil**